



土木施工管理システム【エクストレンド武蔵】

”i-Construction”の対応から施工管理まで
現場の省力化をトータルで実現!

福井コンピュータのNETIS登録技術!

NETIS登録技術

EX-TREND武蔵 建設CAD
(土量計算・集計機能)
【登録番号】KK-100077-VE

CAD機能を搭載した土木測量支援現場端末システム
X-FIELD
【登録番号】KK-120004-V

積算データ活用施工管理システム
【登録番号】KK-120022-A

3次元設計データ作成システム
【登録番号】KK-120032-A

工事写真管理システム
【登録番号】KK-130023-A

3次元点群処理ソフト(TREND-POINT)を用いた
施工土量計測システム
【登録番号】KK-150058-A

Windows 10
対応※

※詳しい動作環境は[P14]をご覧ください。

“i-Construction”とは・・・

2015年11月、国土交通省は建設現場の生産性向上を目的として、ICT技術を活用する取組み「i-Construction」を推進すると宣言しました。2016年3月30日には「ICT技術の全面的な活用（土工）」の実施方針が表明され、現在の紙図面を前提とした基準類を変更し、2020年にはすべての案件が義務化の対象となります。土工等の分野について抜本的な生産性向上を図ることで、全体として技能労働者一人あたりの生産性を、将来的に5割の向上を目指しています。

“i-Construction”が目指すもの

- 一人一人の生産性を向上させ、企業の経営環境を改善
- 賃金水準の向上を図るなど魅力ある建設現場に
- 死亡事故ゼロを目指し、安全性の飛躍的な向上

i-Constructionスペシャルサイト

<http://icon.fukuicompu.co.jp/>

i-Con S-Appli

i-Construction Support Application



建設ライフサイクル

調査計画

設計

施工

維持管理

ICT技術の全面的な活用（土工）

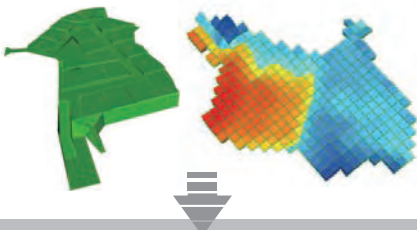
① 起工測量

UAVによる写真測量等により、短時間で面的（高密度）な3次元測量



② 設計・施工計画

3次元測量データと設計図面との差分から施工量（切土、盛土量）を自動算出



③ 施工

3次元設計データ等により、ICT建設機械を自動制御、建設現場のIoT（※）を実施



④ 検査

3次元測量を活用した検査等により、出来形の書類が不要となり、検査項目が半減



i-Construction

i-Constructionに必要な不可欠な3次元設計データの作成に対応

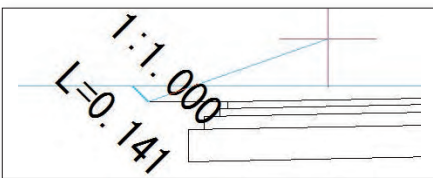
3次元設計データ作成オプション

NETIS
登録技術

3次元設計データ作成システム
【登録番号】KK-120032-A

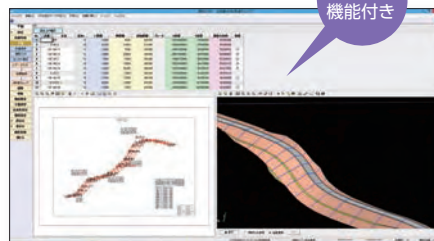
CAD数値化機能

横断面図から計画の数値をデータ化。図面上の計画線の始点終点指定や任意点指定、自動追尾モードで読み取り可能です。



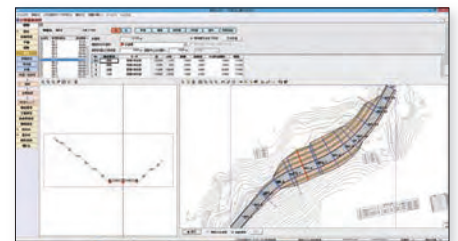
設計データ自動解析

平面図・縦断面図・横断面図から、設計データを自動解析。面倒な数値入力作業が無くなるため、作業時間を大幅短縮できます。



設計図面と3Dモデルの重ね合わせチェック

平面図と3Dモデルを重ね合わせることで、断面を追加すべき箇所を確認し、断面を挿入することができます。また拡幅・片勾配を考慮した設計データが作成できるため、より精密な3Dモデルの作成が可能です。



i-Constructionの出来形管理要領に対応!



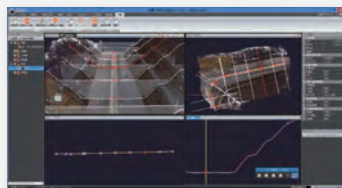
TREND-POINT

3D点群処理システム【トレンドポイント】

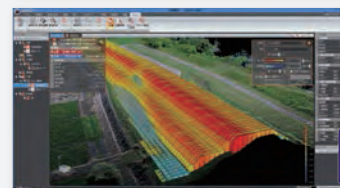
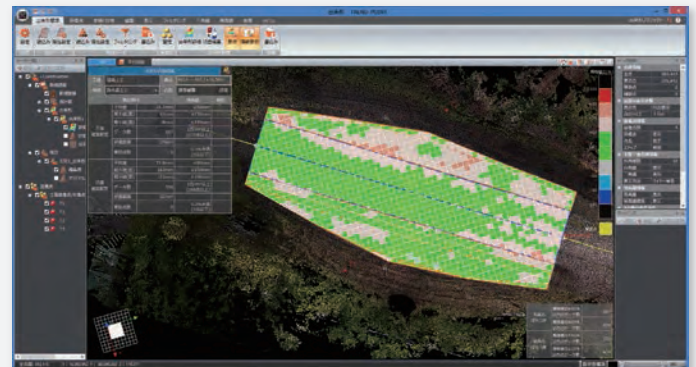
ドローン等による3次元測量で取得した膨大な点群データを快適に取り扱えるだけでなく、豊富なフィルター(ごみ取り)による点群データの加工や断面作成、メッシュ土量計算が行えます。“i-Construction”の出来形管理要領に対応し、EX-TREND武蔵との連携による規格値の自動判定や出来形評価のヒートマップ表示等が可能です。様式に対応した出来形管理図表の作成(PDF, EXCEL)およびビューアー付き3次元データでの出力にも対応し、i-Constructionの取り組みを強力に支援します。



▲出来形管理図表



▲断面作成機能



▲メッシュ土量計算機能

NETIS
登録技術

3次元点群処理ソフト(TREND-POINT)を用いた
施工土量計測システム
【登録番号】KK-150058-A



現場の3次元化をサポート! 生産性と工事成績アップを支援!

TREND-CORE

CIMコミュニケーションシステム【トレンドコア】

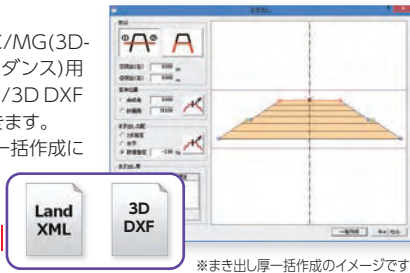
道路や法面などの土木施工専用コマンドを標準装備し、さまざまな属性情報を付加することで3D-CIMモデルの構築が可能です。豊富な部品データを利用し、簡単に施工現場を3D化。3Dモデルを利用することで、施工手順や変更案の比較、進捗状況等を「見える化」できるだけでなく、危険箇所も「見える化」し安全管理にも役立ちます。発注者や地元住民への合意形成を手助けするビューアー出力にも対応しています。現場技術者自身が操作し、施工フェーズでの活用を目的としたCIMコミュニケーションシステムです。

※1: TSによる出来形管理に用いる施工管理データ作成・帳票作成ソフトウェアの機能要求仕様書(土工編/舗装工事編)(施工管理データ交換標準Ver.4.1対応)平成25年3月版 ※2: 出来形管理用トータルステーション機能要求仕様書(土工編/舗

TS出来形管理 Ver.4.1対応

3D-MC/MG対応

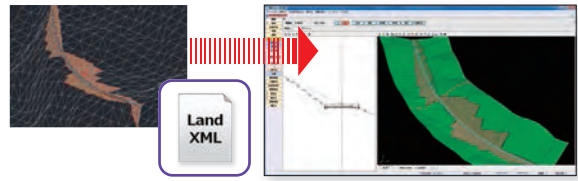
作成した3次元データは3D-MC/MG(3D-マシンコントロール/マシンガイダンス)用の設計データ(LandXMLデータ/3D DXFデータ)として利用することができます。施工段階(まき出し厚)データの一括作成にも対応しています。



※まき出し厚一括作成のイメージです。

LandXMLデータから設計データ作成

設計段階で作成した3次元データをLandXMLで取り込むことにより、施工段階での設計データ作成の手間が大幅に削減できます。



基本設計データ作成
(機能要求仕様書 ※1) 連携
3次元設計データ作成
XML

X-FIELD (TS出来形観測オプション)



TS出来形
Ver.4.1
対応



X-FIELD

現場端末システム【クロスフィールド】

NETIS
登録技術

CAD機能を搭載した土木測量支援現場端末システム ※3
X-FIELD
【登録番号】KK-120004-V

大きいボタンと見やすい画面

大きく表示されたボタンや文字で、現場で使いやすいインターフェースになっています。

出来形計測

各測点の出来形計測はもちろん、任意点での観測も可能。測点以外の部分も容易に設計値・実測値の確認ができるため、品質の高い施工が実現できます。

施工に役立つ機能を多数搭載

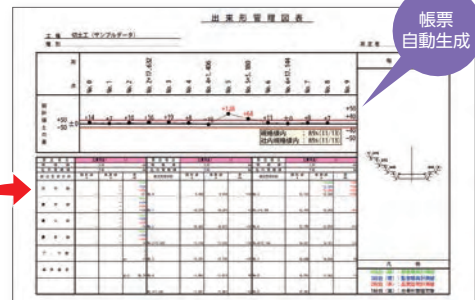
現況/逆打ち観測や丁張り、土木横断など、施工に役立つ機能を多数搭載しています。電子小黒板付きの写真撮影も可能です。

出来形管理用システム
(機能要求仕様書 ※2) 連携
TSでの出来形計測
XML

出来形帳票作成

XMLデータから帳票を自動生成

現場で観測した出来形計測データと設計データをXMLデータとして読み込み、出来形帳票を自動生成。今までの手入力での数値入力が必要ないため作業時間の短縮や入力ミスの軽減につながります。



出来形帳票作成
(機能要求仕様書 ※1) 連携
出来形帳票作成
XML

TS出来形検査ツール (データ交換標準Ver4.1対応)

「TS出来形検査ツール」は、「TSを用いた出来形管理要領」(平成24年3月)に記載された“基本設計データチェックシート”に準じた流れのインターフェースで入力データの検査確認が可能です。設計値と実測値の差異を目視でわかりやすくグラデーション表示できる機能も搭載されており、発注者・受注者双方でご利用いただける大変便利な無料ツールです。



[i-Constructionスペシャルサイト] <http://icon.fukuicompu.co.jp/>

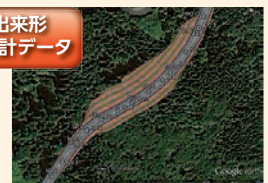
設計データが Google Earth™ に連携!

Google Earth™ 連携は 3D!!

TS出来形設計データをGoogle Earthへ連携させることで、発注者や地元住民へリアルで分かりやすいプレゼンが可能です。



TS出来形
基本設計データ

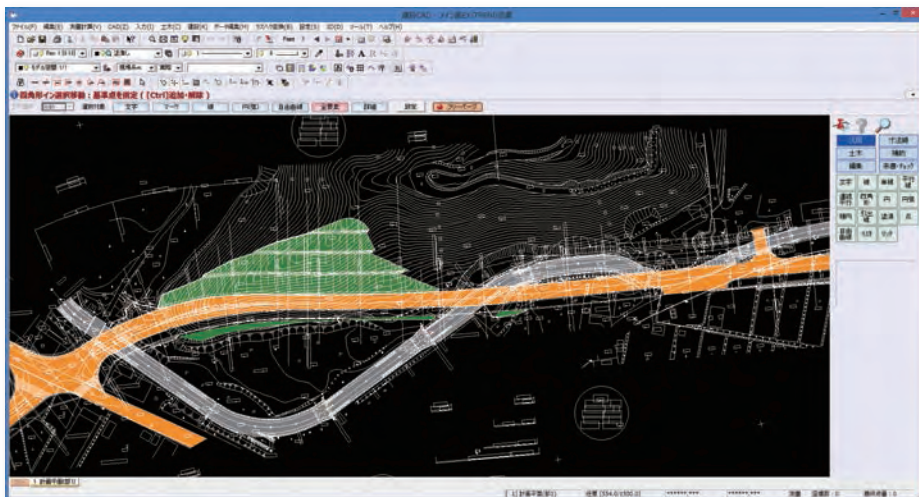


建設CAD

標準機能

現場管理業務を効率化するための機能が満載。

建設CAD

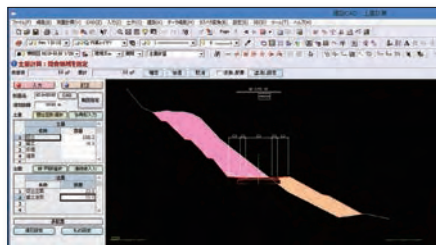


土量集計・土工区分線機能

切土・盛土などを範囲指定で一発集計。塗演し、集計表も自動で配置し、EXCELに1クリックで出力も可能。計算方法は平均断面・距離法に対応しています。土工区分線の自動配置も可能です。

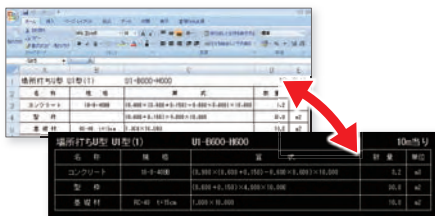
NETIS
登録技術

EX-TREND 武蔵 建設CAD
(土量計算・集計機能)
【登録番号】KK-100077-VE



強力なEXCEL連携機能

EXCELで作成した表をCAD化して取り込みます。またCAD図面上の表や計算書もEXCELに出力できるので書類作成などに活用できます。



豊富な部品

すぐに使える各種シンボル(部品)や設備系のシンボル、パラメトリック構造物を多数用意しています。



各種ファイルへの対応

SXF(P21,SFC,P2Z,SFZ)/DXF/DWG/JWW/JWC/JPG/TIF/BMPなどの各種データフォーマット形式に対応しています。

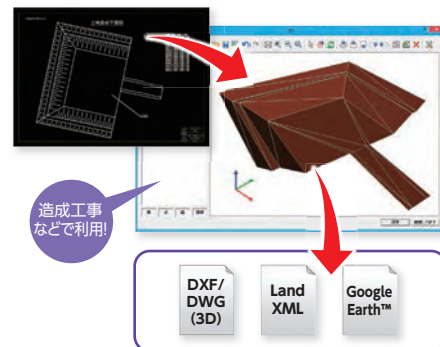
AutoCAD2013形式対応

SXF(P21,SFC,P2Z,SFZ)対応

SXFVer.3.1対応

CADデータから3Dモデルを作成

Z座標を保持したCAD要素から立体化(3D形状と面要素を生成)して表示・編集することができます。作成した面要素はDXF/DWG(3D)やLandXML(TIN)形式、Google Earthへの出力が可能です。

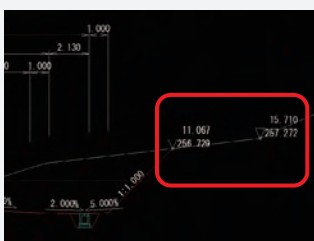


Google Earth™ 出力

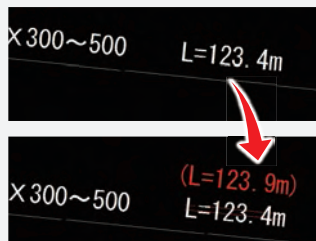
CAD図面をGoogle Earthに出力することができるため、プレゼン資料として活用できます。



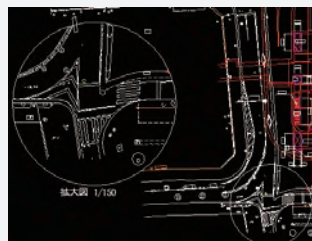
充実した専用機能 業務の効率化を実現する専用機能を豊富に搭載しています。



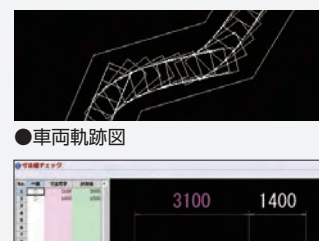
●距離・標高算出機能



●朱書き機能



●拡大図作成



●寸法線チェック機能

建設CAD

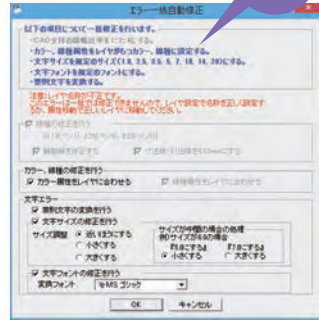
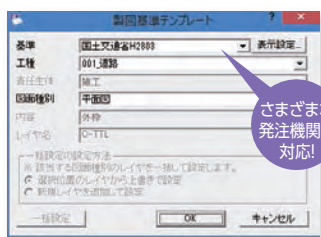
オプション

電子納品への対応から図面の利活用まで専用機能でフルサポート。

CAD製図基準アシスト

高速・高精度のエラーチェック

作成された図面が製図基準に準拠しているかをチェックし一覧表示。抽出されたエラーを一括修正でき、朱書き機能でエラーの確認も行えます。



さまざまな
発注機能に
対応!

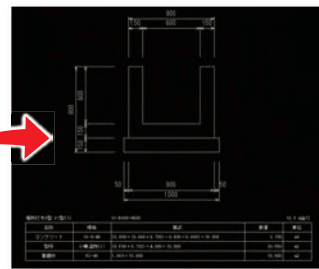
基準に準拠したレイヤ振分けを支援

図面の各要素の絞り込みを行い指定レイヤへ振分け。絞り込み時の条件を保持し、同様の条件で書かれた図面であれば自動振分けも可能です。

構造物数量計算表

豊富な部品と数量表自動作成

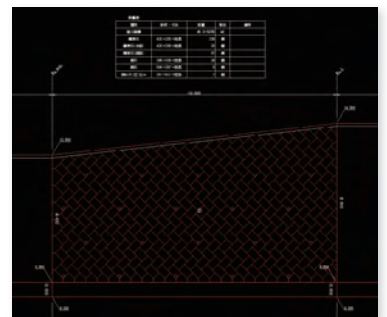
豊富な部品を選択もしくは、登録されている図形の寸法値を変更するだけで、構造物の図面と数量計算表を同時作成できます。



ブロック積み展開図

ブロック割付け図・数量表を簡単作成

目地の位置や水抜き配置方法など面倒なブロック積み展開図も簡単に作成。ブロック形状の設定や数量表の作成も可能です。



下水平面図作成支援

管記号や管路の数量自動算出

マンホールや樹、管路の平面記号を配置し、旗上げも容易に行えます。また配置済みの記号から数量表の配置も可能です。



ラスタベクタ変換

紙図面(発注図等)のCAD化

スキャナで読み取った図面(ラスタ)データをCADに配置し、ベクトルデータに変換。紙図面などの利活用が可能になります。

ラスタピック/ラスタスナップ

ラスタデータを利用した作業に最適

スキャナで読み取った図面(ラスタ)データの交点や端点を取得できるため、トレース作業などが容易に行えます。

3次元コンタ作成

等高線の自動作成

3次元座標を基に任意のピッチでコンタ線を自動作成します。

横断現況からも作成可能

線形計算の形状図配置で、横断計算の現地盤高を利用して等高線や現地盤点を自動作成します。

PDF取込アシスト

PDF(発注図等)のCAD化

PDFで作成された発注図面を利活用したり、数量を拾うためPDFの図面や表をCADに取り込み可能です。

拡張DM取込み

電子納品成果物の有効活用

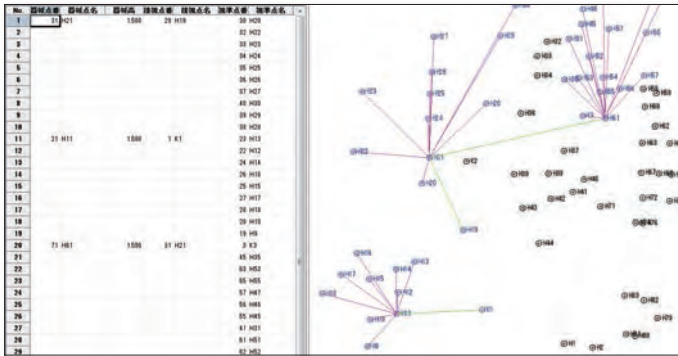
測量成果として納品された拡張DMファイルを読み込むことで、ライフサイクル(測量→設計→施工→維持管理)にまたがったデータの利活用が可能です。

建設CAD

オプション

施工時に必要となる基本的な測量から座標管理・各種展開図作成まで。

土木計算



座標管理

現場で計測した座標データの取り込みや、プログラム内で登録した座標値の出力が可能。電子野帳との接続にも対応しています。起工測量などに必要な座標管理が簡単に行えます。

線形、横断図が【TREND-CORE】に連携!



簡単な杭打ち計算

現場の杭位置や図面から取得した位置を1クリックで計算できます。また点名などを図面から取得することが可能です。

多種多様なトラバース計算

放射・開放・閉合・結合の各計算が可能。計算結果が瞬時に図化されるため入力データの確認が効率的に行え、計算書の出力も行えます。

土工管理機能

横断SIMAや【X-FIELD】のデータを利用して、起工測量後の図面編集や土量算出、さらに出来形図の作成までをスムーズに行うことができます。

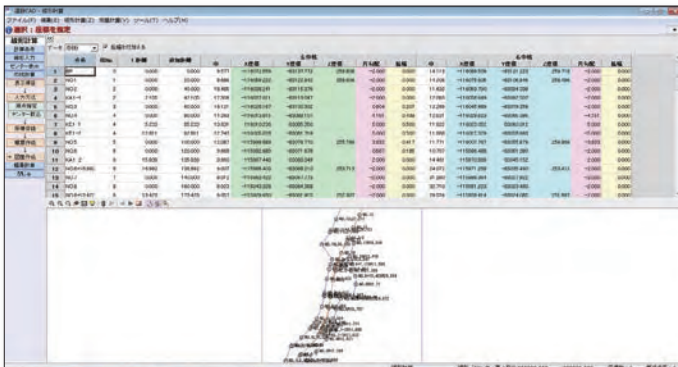


作業時間が約60%短縮! (*自社検証比)

路線計算/路線図作成

線形入力

設計や変更時に必要な曲線要素を入力するだけで路線線形を再現。計算方法はIP法とエレメント法、片押し法を用いる。



帳票作成と形状図配置

計算結果を元に施工時に必要な帳票と路線図の作成が可能。横断計算のデータを参照し横断情報を含んだ3次元データの配置も行えます。

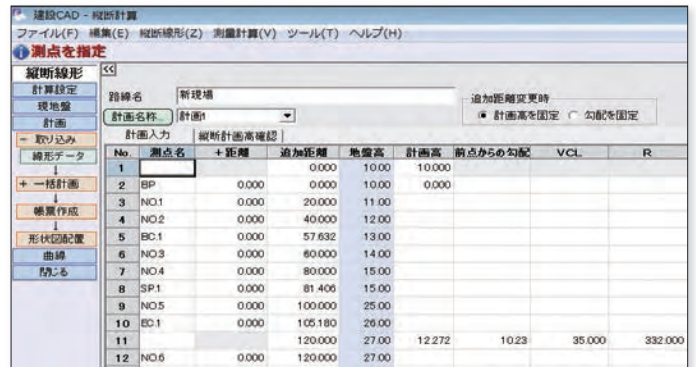
巾杭や幅員の計算も可能

プラス杭や巾杭など施工に必要なポイントを算出できます。計算に必要な測点などを入力するだけで瞬時に正確な計算ができるため、作業の効率化がはかれます。

縦断計算/縦断図作成

路線計算との連動

路線計算の線形データと連動することで、拡幅・片勾配なども自動計算。作業時間の短縮や計算ミスなども防止できます。



下水縦断図の作成

勾配の単位として必要な% (パーミル) や計画高の一括設定が可能。また計画点 (マンホール点) での旗上げ自動設定も行えます。

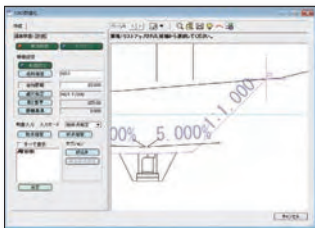
詳細な設定が可能な縦断図作成

入力された数値を元に縦断図を自動作成。縦横異縮尺の設定や分割配置、表示項目の変更などが簡単に行えます。

横断計算／横断図作成

CADデータからの数値化

横断図から現況・計画のデータを数値化して取り込むことができます。任意点の指定や自動追尾機能で手間なく入力が行えます。



起工測量での活用

GPSやトータルステーションで観測された高さ付きの座標値、または線形データから現況横断の作成が行えます。



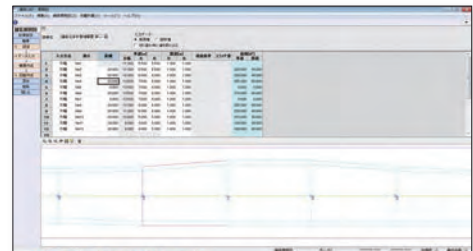
展開図オプション

数値入力で自動生成

舗装・擁壁・法面など測点ごとの高さや幅員などの入力だけで、自動的に展開図の作成から計算書作成までを支援します。

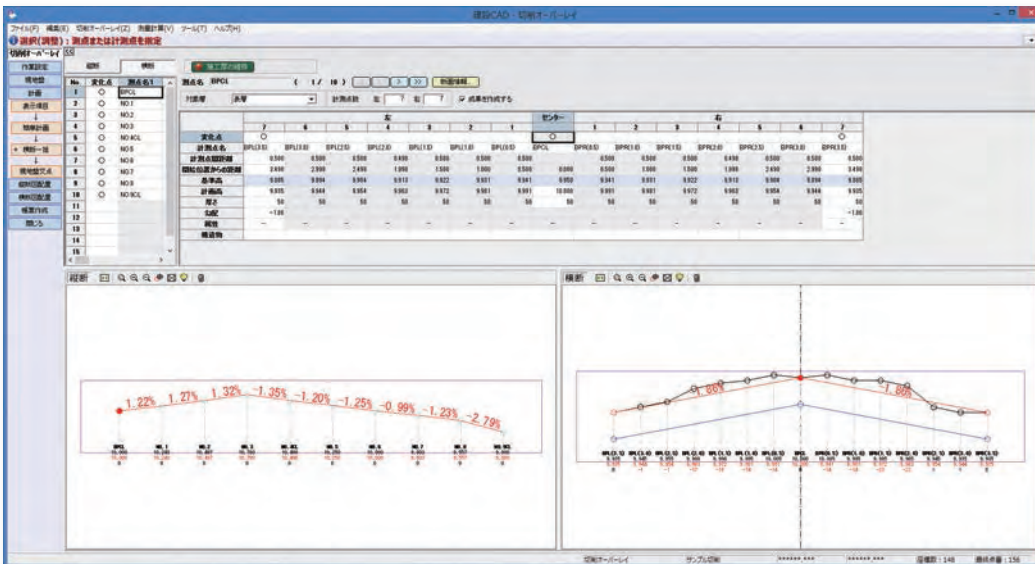
舗装出来形管理プログラムとの連携

舗装出来形管理(P.11参照)で入力されたデータを取り込み、展開図を自動生成。出来形帳票と展開図を同時作成できます。



▲舗装展開図

切削オーバーレイ



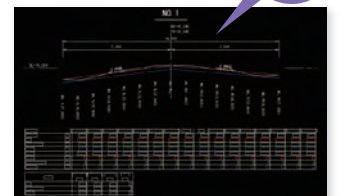
縦横断同時に簡単設計

縦断・横断データの同時入力が可能のため効率良く作業が行えます。数値入力はプロット図を確認しながら行えるので確実な作業が可能。また直接プロット図での変更も行えます。

座標からの現地盤作成

座標や横断SIMAなどの観測データを読み込み現地盤データを作成。中央分離帯や融雪装置などの構造物の入力や、マンホールなどの控除物の設定も行えます。

見栄えの良い図面作成!

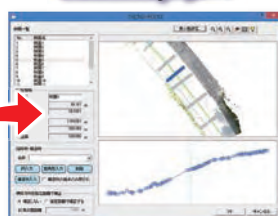
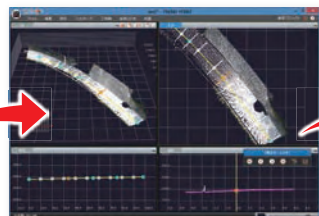


点群データを利用した、計画・設計～成果作成

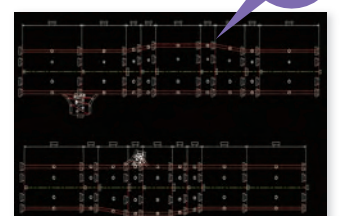
3Dレーザースキャナー等で路面形状を計測した点群データを【TREND-POINT】に取り込み、現地盤や控除物の情報を連携利用することができます。計画・設計から成果作成まで効率的に行えます。



外業作業が約50%短縮!
(※自社検証比)



舗装展開図へ連動!

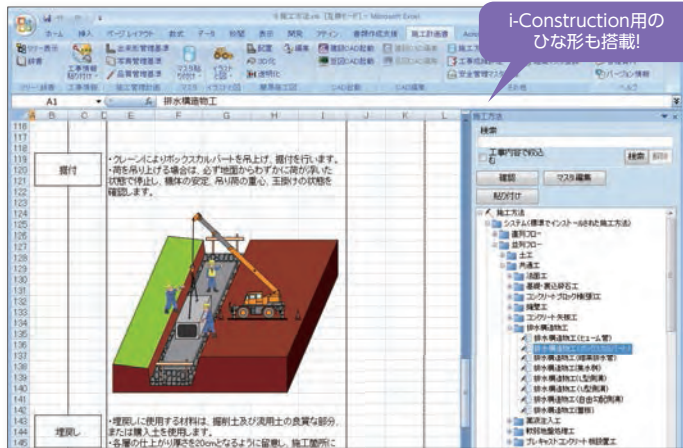


施工計画書作成支援

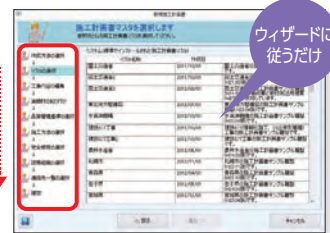
EXCEL上で施工計画書を作成。工事成績評定点アップを支援。

施工計画書作成支援

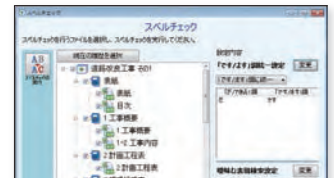
「施工計画書作成支援」は【Office2007 SP3以降】【Office2010 32bit版】【Office2013 32bit版】【Office2016 32bit版】のいずれかが別途インストールされている環境が必須です。



ウィザードによる作成機能
多種にわたる施工計画書の作成も、ウィザードに従って作業を進めるだけで、簡単に施工計画書が作成できます。



工事成績評定点アップをサポート
文章の基本である「です」「ます」調の統一など、総合評価対策・工事成績向上に向けた書類作成のためのあいまい表現チェック機能を搭載。またPDFの取り込みやWeb情報取込コマンドで、運搬経路図など見栄えの良い書類を簡単に作成可能です。



【TREND-CORE】連携

【TREND-CORE】で作成した3D部品を使った作業手順等を画像として取り込むことができます。



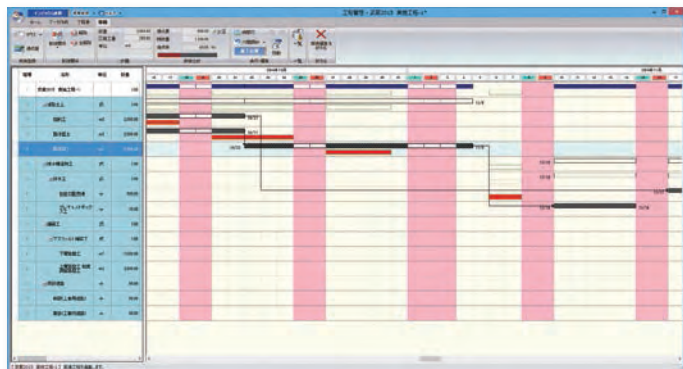
豊富なマスタ
施工方法・安全対策・施工方法例文などのマスタを豊富に収録。



工程管理／原価・工程管理

作業効率や損益の“見える化”を実現し、ロスのない業務をサポート。

工程管理／原価・工程管理



簡単実績入力

マウス操作で、簡単に実績（稼働日・数量）の入力が可能です。達成数量は日施工量に沿って自動入力されます。

日施工量対応

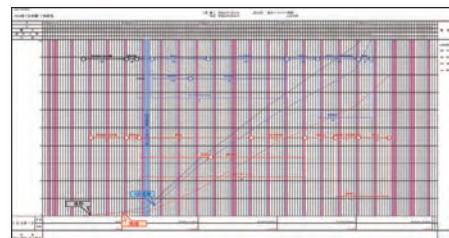
TOMファイル（積算データ）から取り込んだ日施工量を元に工数を自動計算。工程の変更も日施工量を保持して行えます。

多様な帳票・図表を よりスピーディーにEXCEL出力

地域で選択ができる多様な帳票・図表、社内用の予算書・日報を1つのデータから一度にEXCELへ出力ができます。

ネットワーク工程表にも対応

作成が難しいネットワーク工程表もバーチャートから簡単に作成できるため、作業時間の短縮など効率化が計れます。



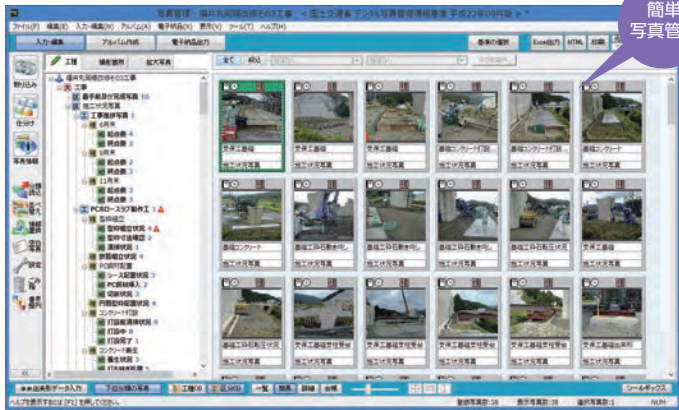
資機材連動による山積み・ 山崩し検討

労務・資機材データを活用した山積みグラフを参照しながら効率的な工程計画が行えます。

写真管理

簡単操作・高速処理で大量の写真もスムーズに扱える。

写真管理



簡単
写真管理

誰でも簡単写真管理

写真を拡大しながらドラッグ&ドロップで写真の振り分け作業が可能で、ツリー内の分類の並び替えも手間無く簡単に出来ます。

電子納品対応

電子納品するために正しく情報が記述されているか、写真の改ざんはないかのチェック機能を搭載。写真情報入力時にもリアルタイムでエラーの警告表示を行います。

禁則文字自動変換機能

写真情報の入力で禁則文字(全角英数字、半角カタカナ、全角記号、機種依存文字)を入力した際に自動変換します。



出来形管理相互連動

写真を整理しながら、出来形計測値の入力を行うことで、出来形管理にデータ連動が可能です。



写真・出来形
相互連動

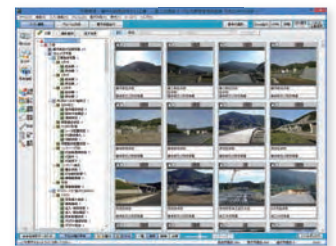
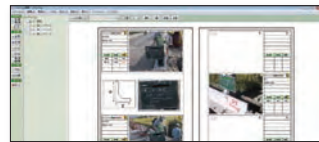
[X-FIELD]の電子小黑板機能と連携

[X-FIELD]で撮影した、電子小黑板付きの工事写真を取り込み、写真の自動振り分けが可能です。



アルバム管理

写真の入替や表訂正を行う「アルバム作成モード」と簡単なCAD編集を行う「より高度な編集モード」で使い分けできます。また、印刷イメージ同様アルバム作成ができます。



EX-TREND武蔵 どこでも写真管理 スマートフォン専用アプリ

【EX-TREND武蔵 どこでも写真管理】とは…

デジカメで撮影した工事写真をその場でスマートフォンへWi-Fi転送し、「工種」「種別」「細別」「測定箇所」の振り分けができる「スマートフォン専用」アプリです。振り分けた工事写真は、ストレージサービス(Dropbox)やWi-Fiを経由し、EX-TREND武蔵の写真管理ヘダイレクトに写真を取込む事ができます。



●その場で振り分けすることにより写真の撮り忘れ、撮り直し等の手間を未然に防ぎます!



NETIS 工事写真管理システム
登録技術 (登録番号) KK-130023-A



●工種・種別・細別の選択も、指先でタップしていただい

官庁営繕対応

「営繕工事写真撮影要領」に準拠

国土交通省営繕 営繕工事写真撮影要領に準拠した成果物が作成できます。

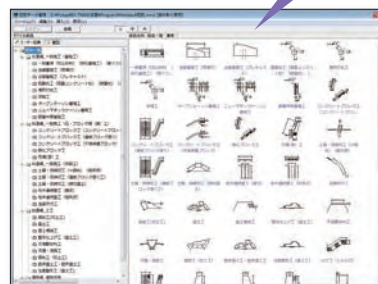
豆図CAD機能

アルバムや出来形帳票に豆図を添える。

400種類以上の豆図を収録

- パラメトリックで簡単修正
- DWG/DXF出力、SXF入力対応
- 簡易CADとしても使用可能

400種類
以上収録



「豆図CAD」は「写真管理」「出来形管理」「舗装出来形管理」「施工計画書作成支援」の標準機能です。

Android Ver.2.3~
Google Play から無償ダウンロード

iOS Ver.6.0~
App store から無償ダウンロード

※対応OSは予告なく
変更する場合があります。

出来形管理

大規模な現場も、工種別に整理整頓。出来形成果の電子納品も効率的に。



誰でも簡単出来形管理

出来形値入力とともにリアルタイムにグラフ化し成果作成。評点アップに利用できる規格値(基準値)の50%、80%線を表記できます。また成果をそのままEXCELへダイレクトに出力できます。

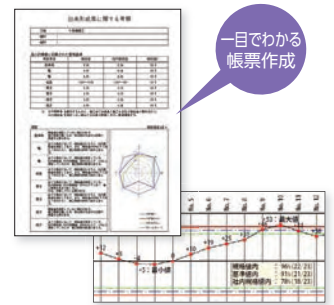
写真管理相互連動

写真管理と出来形管理のデータ連動で、出来形管理での訂正内容が写真管理にも反映されます。

TS出来形取込

TSを用いた出来形管理
施工管理データVer.4.1対応

発注者が一目でわかる帳票作成
測定結果の総括と評価を加えた帳票作成や値の取りまを一括表示できる「ばらつき管理」に対応。わかりやすい帳票作成で評価点アップが狙えます。



舗装出来形管理

舗装工事に特化した多彩な機能で作業効率向上を実現。

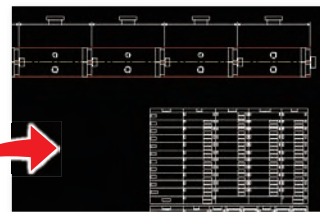


使いやすさを追求した視認性

入力セルのハイライト表示や入力した数値を瞬時に図化できるなど、見た目と使いやすさを追求したインターフェイス。

舗装展開図への連動

舗装出来形管理で入力した成果(測点名・測点間距離・幅員)から舗装展開図を自動生成。

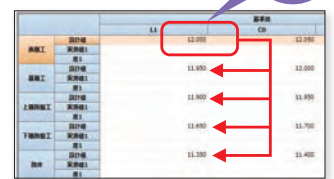


豊富な帳票

舗装用の出来形帳票を約170種類用意。豊富な帳票から現場にあったものを選択でき、EXCEL出力後に編集も可能です。

基準高・下がり管理に対応

各層の基準高または下がりの数値を入力することで、各層厚を自動計算。入力ミスや計算間違いを未然に防止できます。



Co 品質管理・As 温度管理

資材品質を効率よく管理し、成果作成をスピーディーに。

Co 品質管理



打設日毎の管理

日報感覚で打設日ごとにデータが入力でき、まとめて成果を自動作成。温度・スランプ・空気量・圧縮強度・単位水量・塩分・テストハンマーなどの管理が行えます。EXCELでの成果出力にも対応しています。

As 温度管理



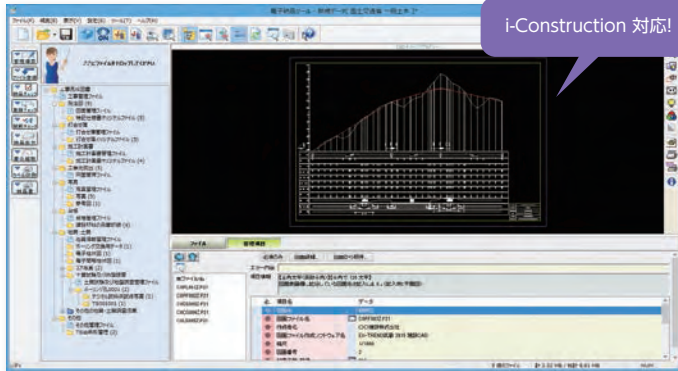
納入台ごとに管理

EXCEL感覚で入力ができ、納入台数ごとに管理した温度管理表を自動作成。管理温度は4~6つままで細かい設定も可能です。

電子納品

わずらわしさを徹底的に排除した、スマートな電子納品支援。

電子納品ツール



各発注機関に対応

国・都道府県・政令指定都市より公表されている各基準・要領に対応しています。

ファイル登録コンシェルジュ

どのフォルダに格納していいかわからない書類などを規定のフォルダに、基準にあったファイル名称で自動格納。誰でも簡単に電子納品データを作成できる入力ガイドです。

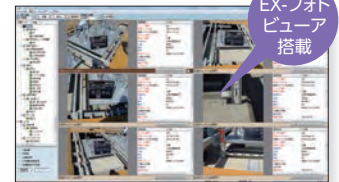
手戻りなしのチェック機能

管理項目などを入力しながら瞬時にエラーの確認が可能。XMLチェックや関連付けの有無などのチェックのほか、図面全体のCAD製図基準チェック機能も装備しています。

国土交通省 電子納品要領 平成28年3月版対応

閲覧をスムーズにする機能

写真を工種ごとや測点ごとに閲覧でき、付箋機能により確実なチェックが可能になった「EX-フォトビューア」を搭載しています。



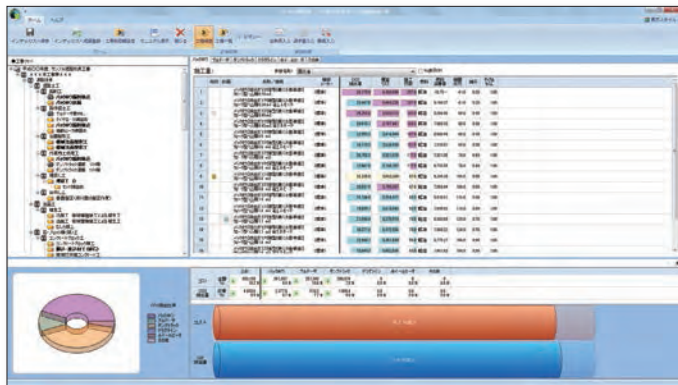
EX-フォトビューア 搭載

CO₂ 排出量計算

工事で発生するCO₂排出量やコストを簡単にシミュレーション。



CO₂ 排出量計算



効率的なシミュレーション 機能を搭載

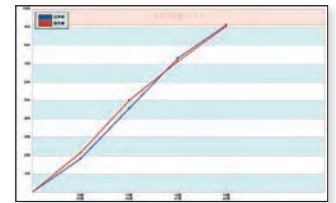
積算時に設定された機械の規格をもとに、変更した場合にはどれくらいCO₂排出量やコストが削減できるかを簡単にシミュレーション。どの工種・機械がCO₂を多く排出しているかもグラフで確認できます。

各種帳票をEXCEL形式で出力

シミュレーションした結果を簡単にEXCEL出力。出力結果を総合評価の技術提案資料として活用したり、直接「施工計画書作成支援」で作成した施工計画書に貼り付けることもできます。

実績と削減目標の管理

出来高と燃料の請求書をもとにCO₂排出量の推移をグラフ化。毎月の工事の進捗具合と燃料消費量を入力するだけで、削減目標実現に向けた効率的な管理が可能です。



工事完成図CAD

完成平面図の作成で業務を拡大。

道路工事完成図等作成要領 全国版(H20.1.2)、北海道版(H22.9)に対応

EX-TREND工事完成図CAD (完成平面図作成支援エディション)

道路の基盤的なデータでは、情報が記された品質の高いCADデータの蓄積が望まれています。完成平面図の作成時にはファイル形式やレイヤ分類、属領性入力方法などさまざまな規定を定めた要領に基づく電子納品が義務化されるのを受け、地物取得・属性入力・図面編集機能や細かいルールに対応したチェック機能など多様な専用機能を備えました。完成平面図の作成の負担を大幅に削減します。



インデックス

工事全体での共通情報の一元化、成果作成の分担化で作業を効率化。

インデックス



NETIS 積算データ活用施工管理システム
登録技術【登録番号】KK-120022-A

インデックス

工事全体での共通情報を一元化。EXCELアドインの便利な書類作成支援機能を標準搭載。成果作成の分担化で作業を効率化します。

書類作成支援機能は【Office2007 SP3以降】【Office2010 32bit版】【Office2013 32bit版】【Office2016 32bit版】のいずれかが別途インストールされている環境が必須です。

様々な様式のひな形を標準搭載

「土木工事共通仕様書」を適用する請負工事に用いる帳票様式全34帳票に加え、土木計算、電子納品、土質・品質帳票など、多数のひな形を標準搭載しています。



積算データを有効利用・各プログラムへ連携

各種積算ソフトで入力した各種工事情報、工種・数量・金額・労務・機械・材料・取引先・日当たり施工量などの情報を武蔵共通フォーマット【TOMファイル】で出力し、インデックスに取り込むことができます。

施工計画書作成支援や工程管理、写真管理、出来形管理などで利用することができるため、入力の手間を省き、入力ミスを無くすることができます。

積算データ

工種・数量・金額・労務
機械・材料・取引先・日施工量

武蔵共通フォーマット

武蔵共通フォーマット【TOMファイル】とは…

工種・数量・金額・労務・機械・材料・取引先・日当たり施工量などの積算データを「武蔵」に取り込むための専用フォーマットです。

※武蔵共通フォーマット対応積算メーカーにつきましては弊社までお問い合わせください。

工事管理

(インデックス)

各種工事情報
組織・人材マスタ
スケジュール管理
書式ひな形・成果管理

- 施工計画書作成支援
- 工程管理
- 原価・工程管理
- 書類作成
- 写真管理
- 品質管理
- 出来形管理

その他サービス

SERVICE INFORMATION

TREND-イラストコンテンツ

イラストコンテンツ活用で工事成績アップ!
書類作成に使える専用イラストコンテンツ集!

インターネット上で購入手続きが行えます。

<http://fcgr.shop-pro.jp/>



リスクアセスメント、KY活動の書類で使えるイラストコンテンツ集です。イラストコンテンツを活用することで、現場に入る作業員への安全教育を強化できるとともに発注者からの工事成績評価面アップへつなげられます。

CPDS認定セミナー

いつでも手軽に簡単に!
WEBセミナーでCPDS単位を取得!



WEBセミナーでは
年間6ユニット取得可能!

<http://const.fukuicompu.co.jp/>

武蔵CPDS 検索

eラーニングでCPDSの単位を取得できるWEBセミナーサービス! その他にも全国で開催する集合セミナー、お客様の会社に訪問して開催する個別訪問セミナーなどお客様のご都合に合わせたかたちで、CPDS取得をサポートします。

データ共有クラウドサービス【CIMPHONY】

現場と事務所の距離を縮めます!



【EX-TREND武蔵】のCADデータや図面内にリンク付けされた画像や書類を、現場端末システム【X-FIELD】へデータ共有クラウドサービス【CIMPHONY】で連携させることができます。武蔵のCADデータを現場に持ち出すことで、現場における業務効率化が図れます。