

着 工 前

到達部(30R)中央環状線横断部



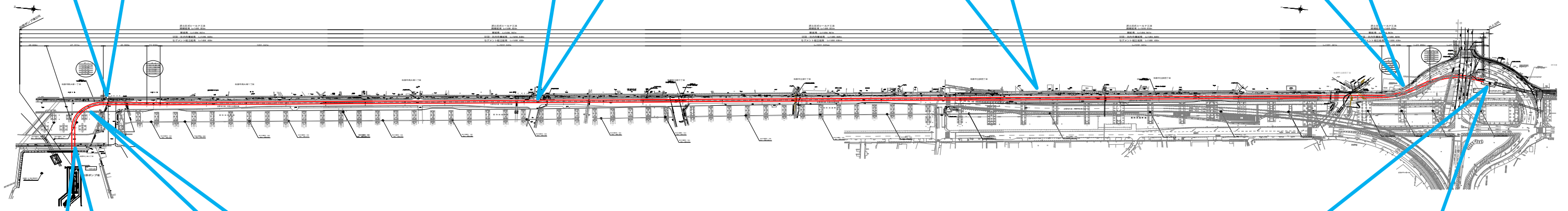
直進部中央環状線



直進部中央環状線



発進部(60R)中央環状線



到達部松原ポンプ場



到達部(30R)中央環状線横断部



発進基地(美原ロータリー内丹上立坑)



発進立坑配置

濁水処理プラント設置



セグメント搬入



工事事務所設置



裏込めプラント設置



汚泥積込・搬出



汚泥積載管理



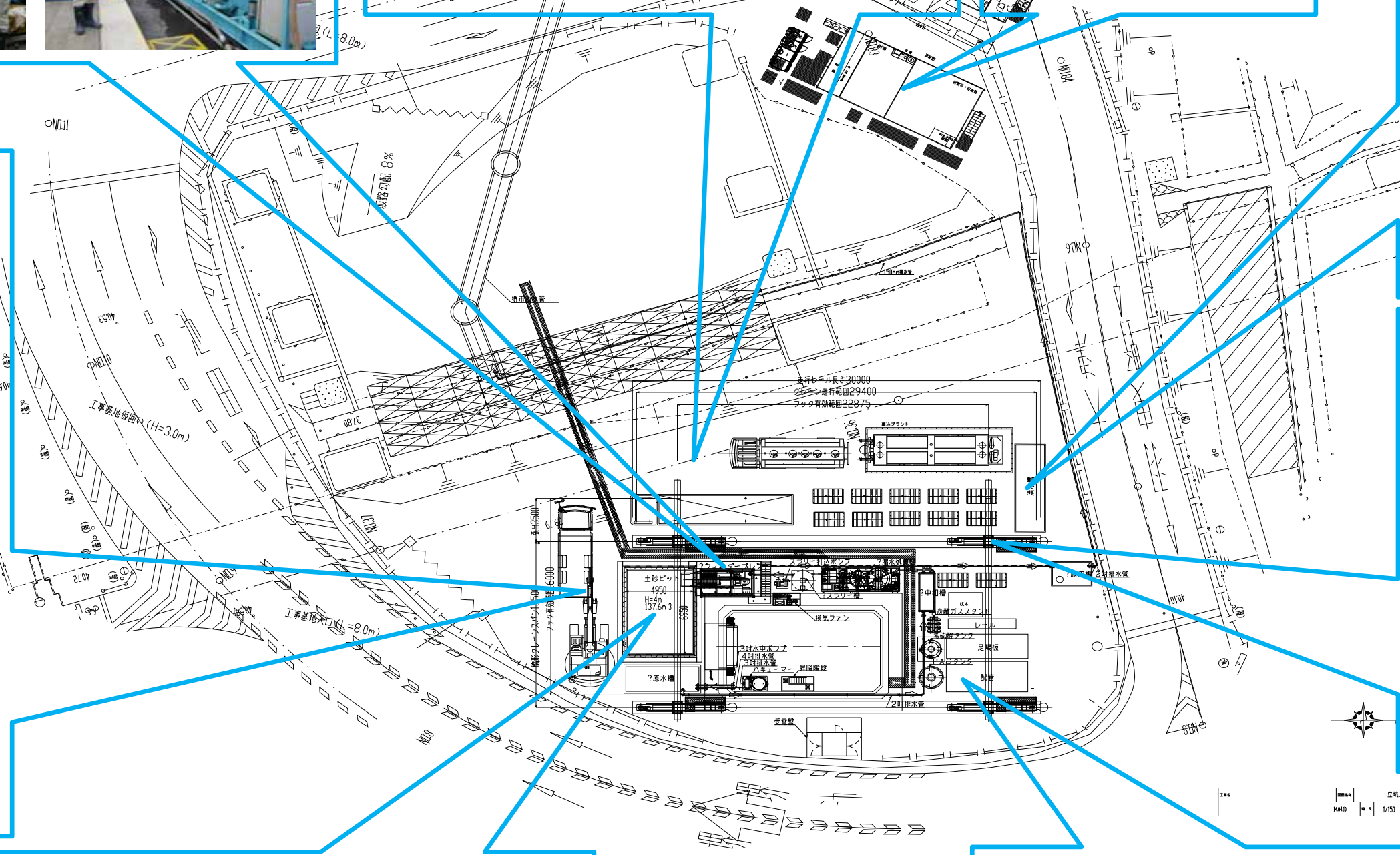
橋型クレーン設置



土砂ピット設置 (鋼矢板 型)



送風機設置



発進立坑 発進防護薬液注入

位置確認・マーキング



キャリブレーション



材料確認



施工状況



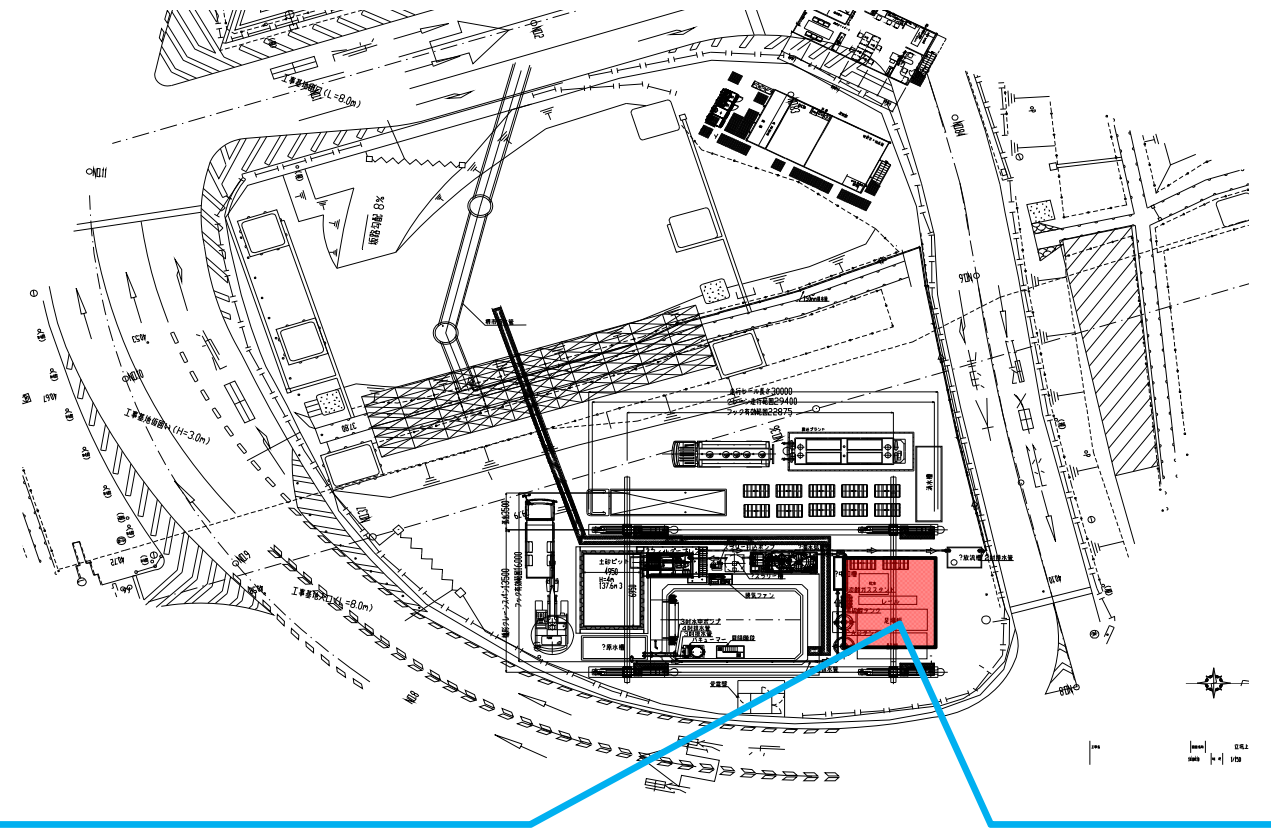
注入量確認



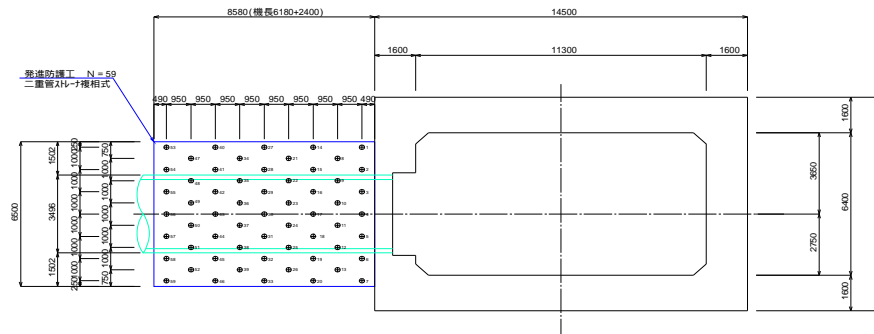
ロッド検尺0



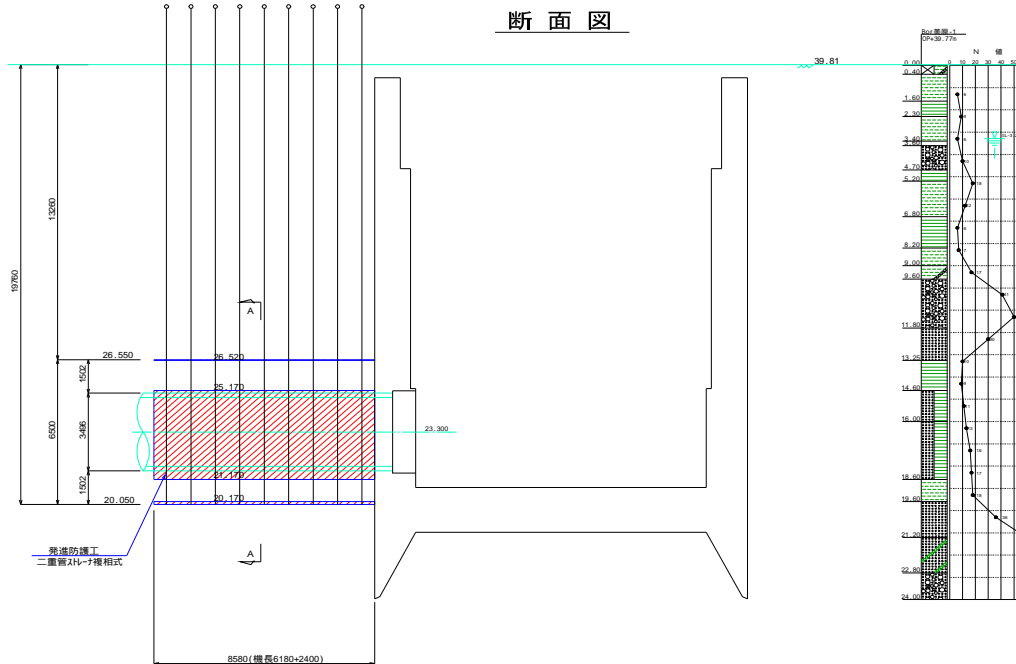
空缶検収



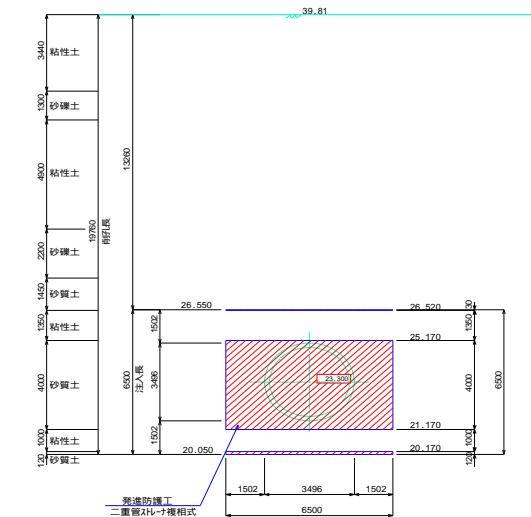
平面図



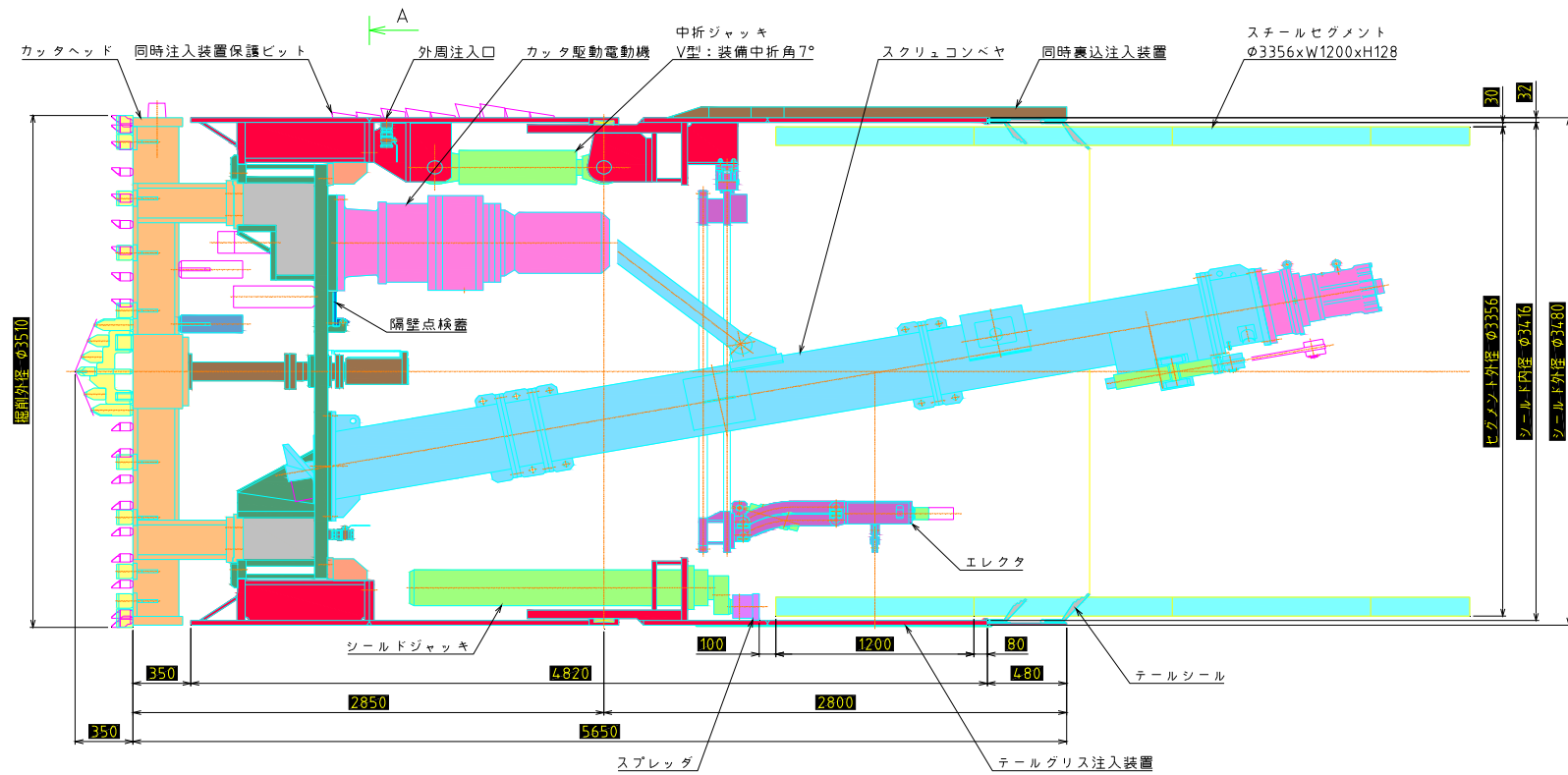
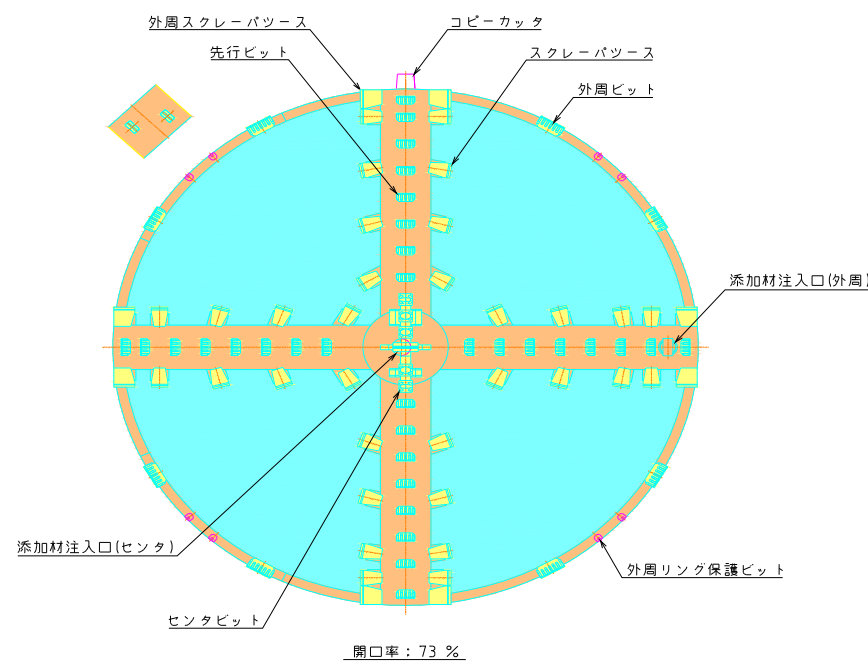
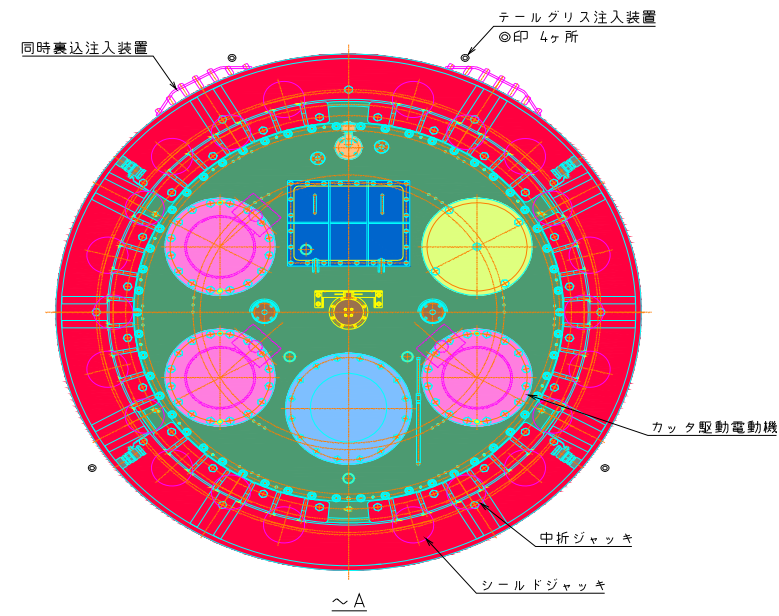
断面図



A-A断面図



3480 泥土圧シールド機



マシン工場検査



マシン搬入・組立



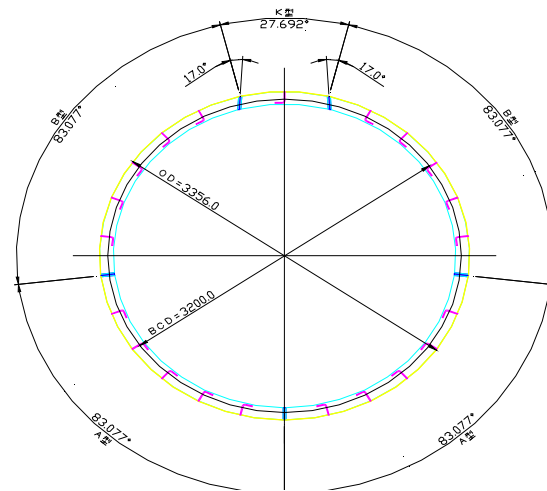
マシン現場組立検査



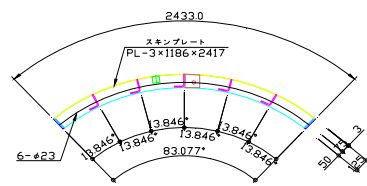
3356 スチールセグメント

ストレートタイプ
1200 × 125 × 14
600 × 125 × 14

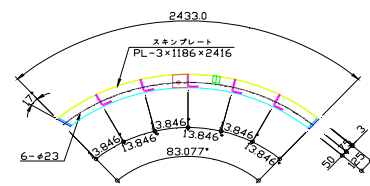
リング組立図 S=1/30



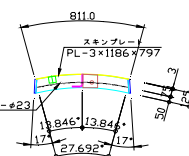
A型 セグメント図 S=1/25



B型 セグメント図 S=1/25

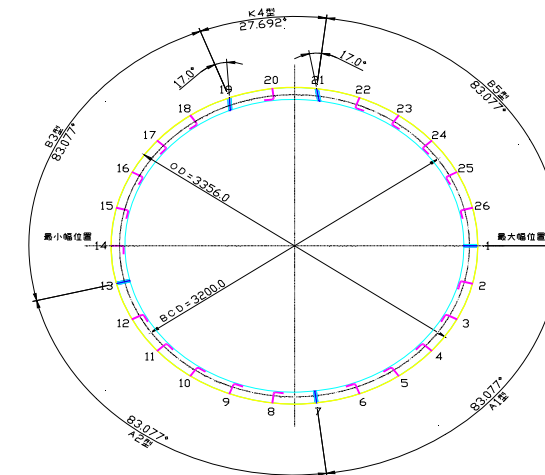


K型 セグメント図 S=1/25

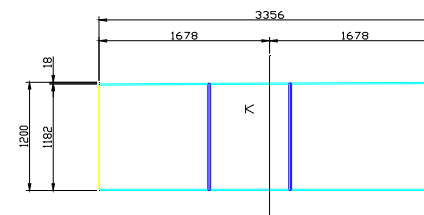


テーパ付タイプ
1200 × 1182 × 125 × 14
600 × 554 × 125 × 14

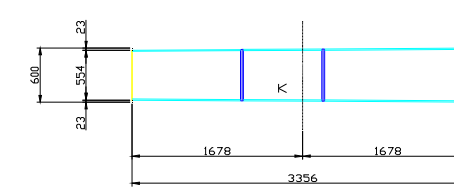
リング組立図 S=1/30



側面図 S=1/30



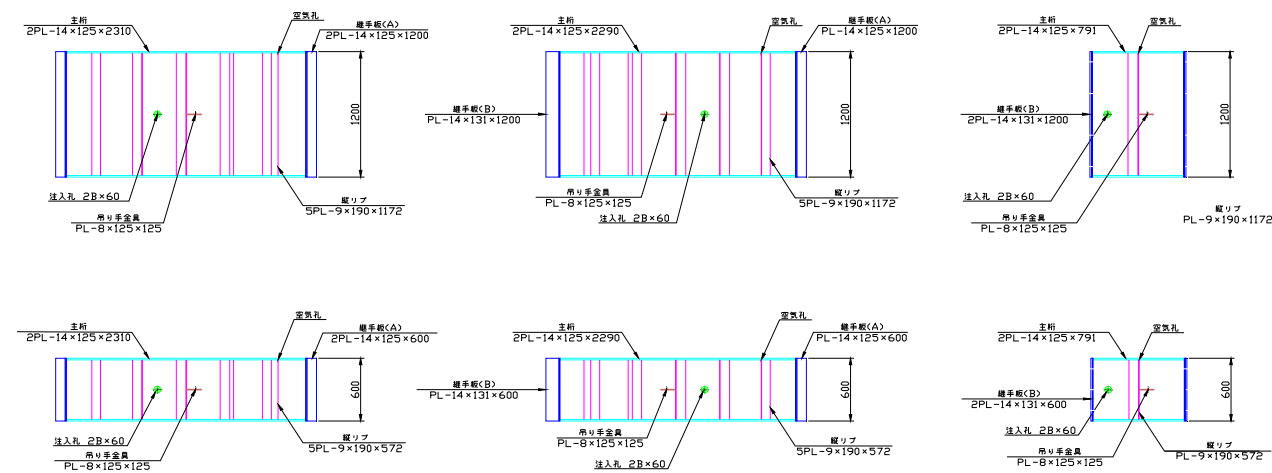
側面図 S=1/30



セグメント工場検査

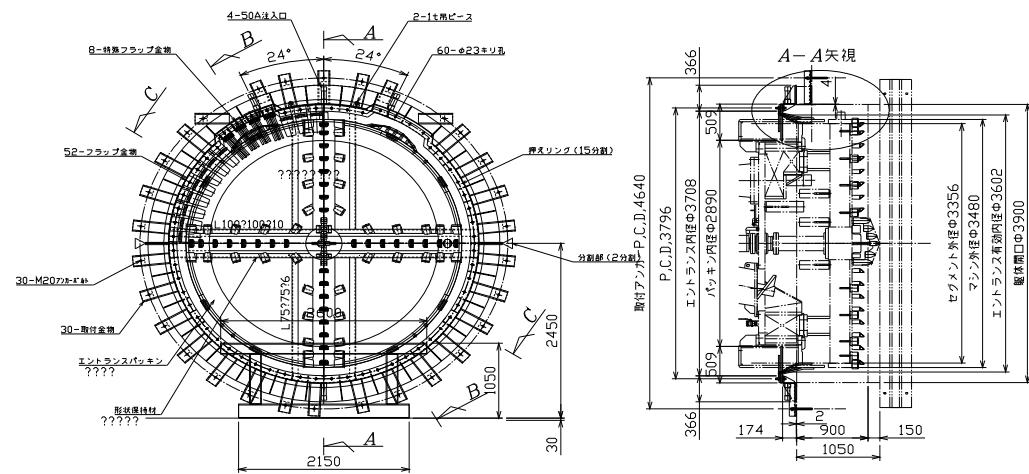


セグメント現場仮組確認

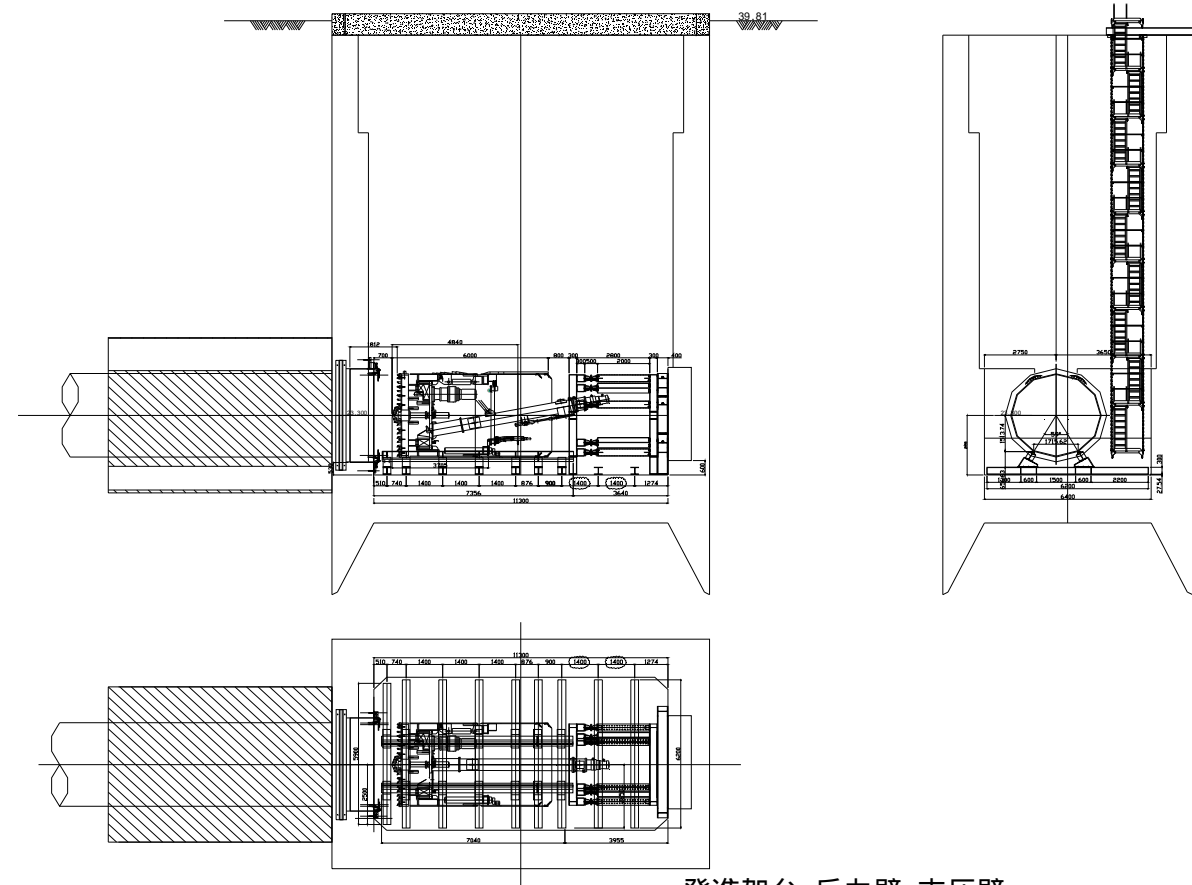


発進準備

発進エントランス



セグメント仮組・発進架台

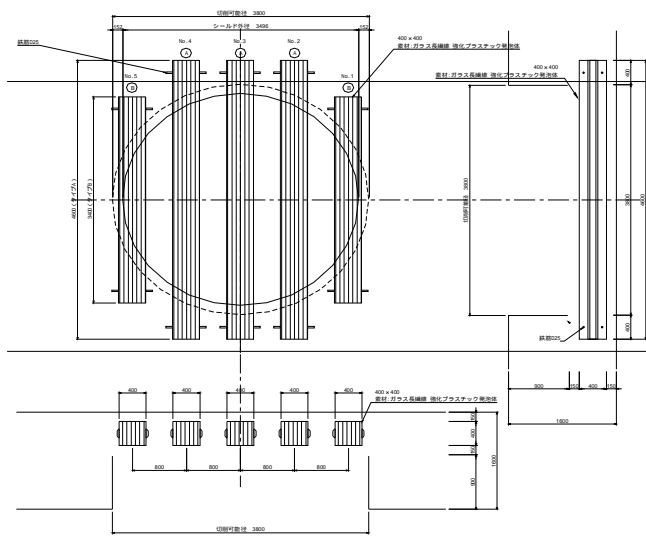


鏡 切 工

施工状況



FFU分別処理



発進架台・反力壁・支圧壁



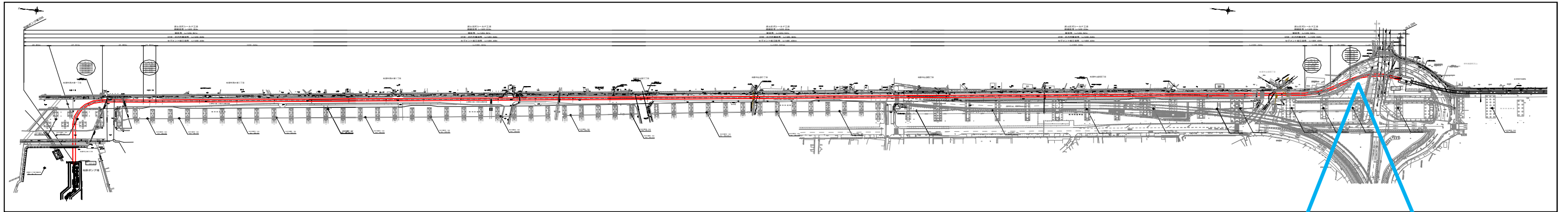
マシン据付完了



発 進 式



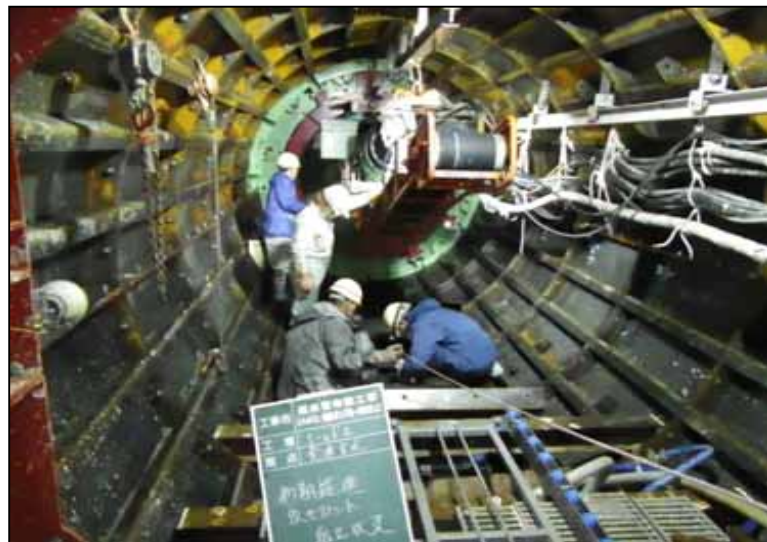
シールド工 初期掘進



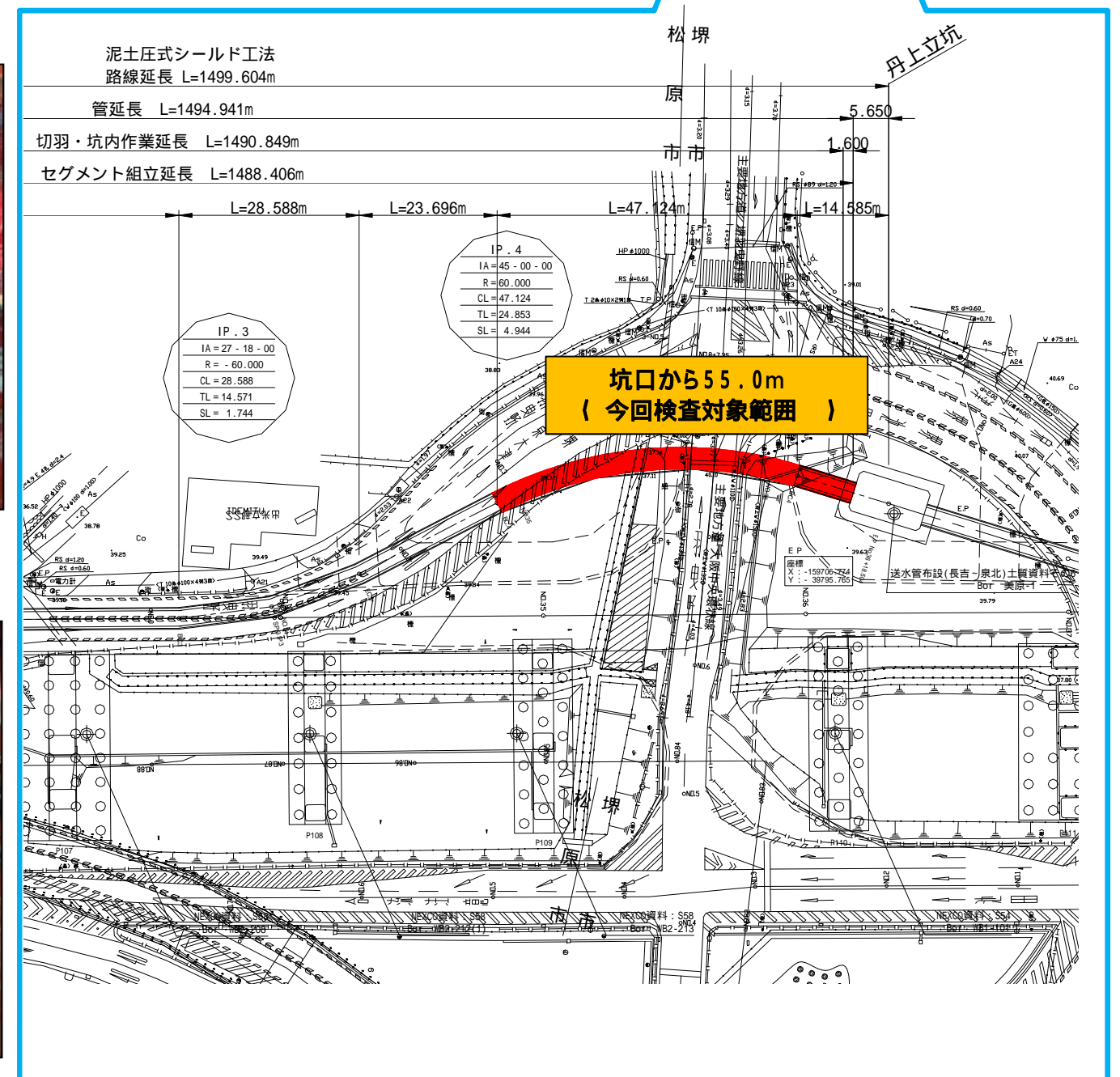
初期掘進状況



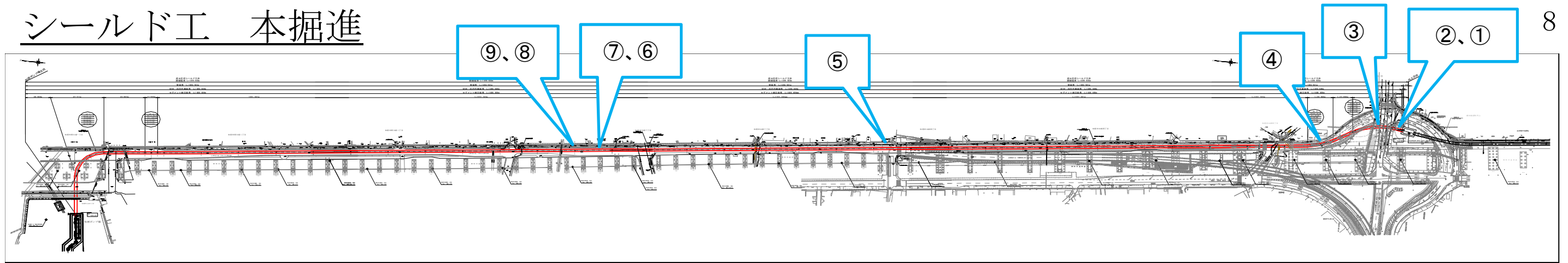
セグメント組立



汚泥搬出



シールド工 本掘進



⑦切羽付近



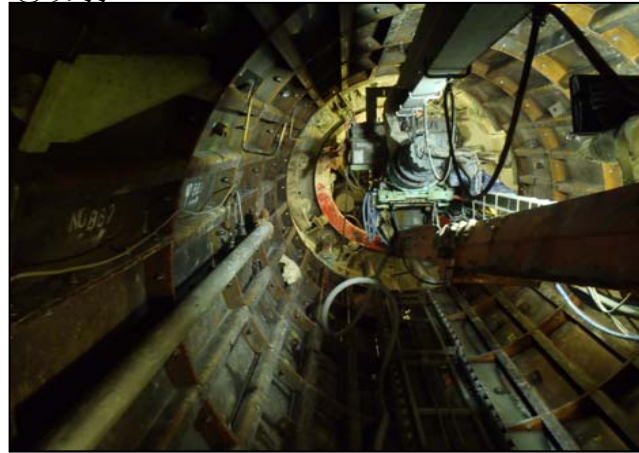
④60R付近



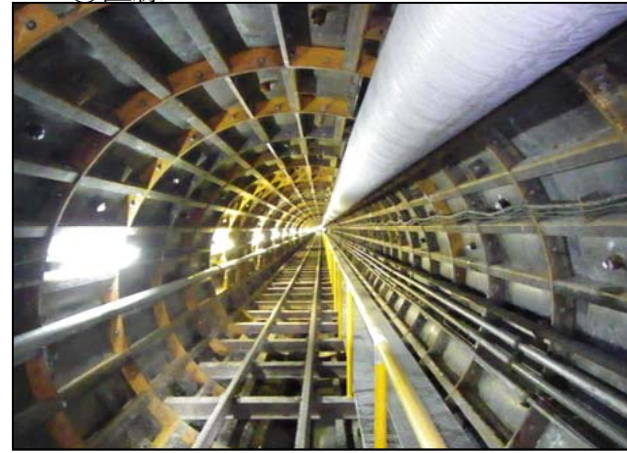
①坑口



⑧切羽



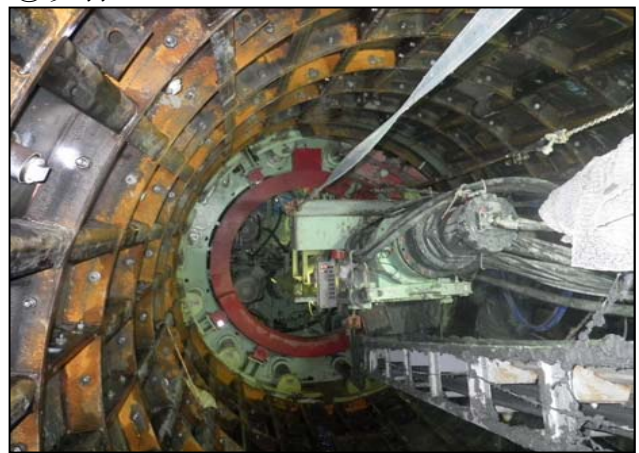
⑤直線



②坑口付近



⑨切羽



⑥切羽付近



③60R手前

